

# **Participació ciutadana sobre el Pla d'Acció Climàtica de Caldes de Montbui**

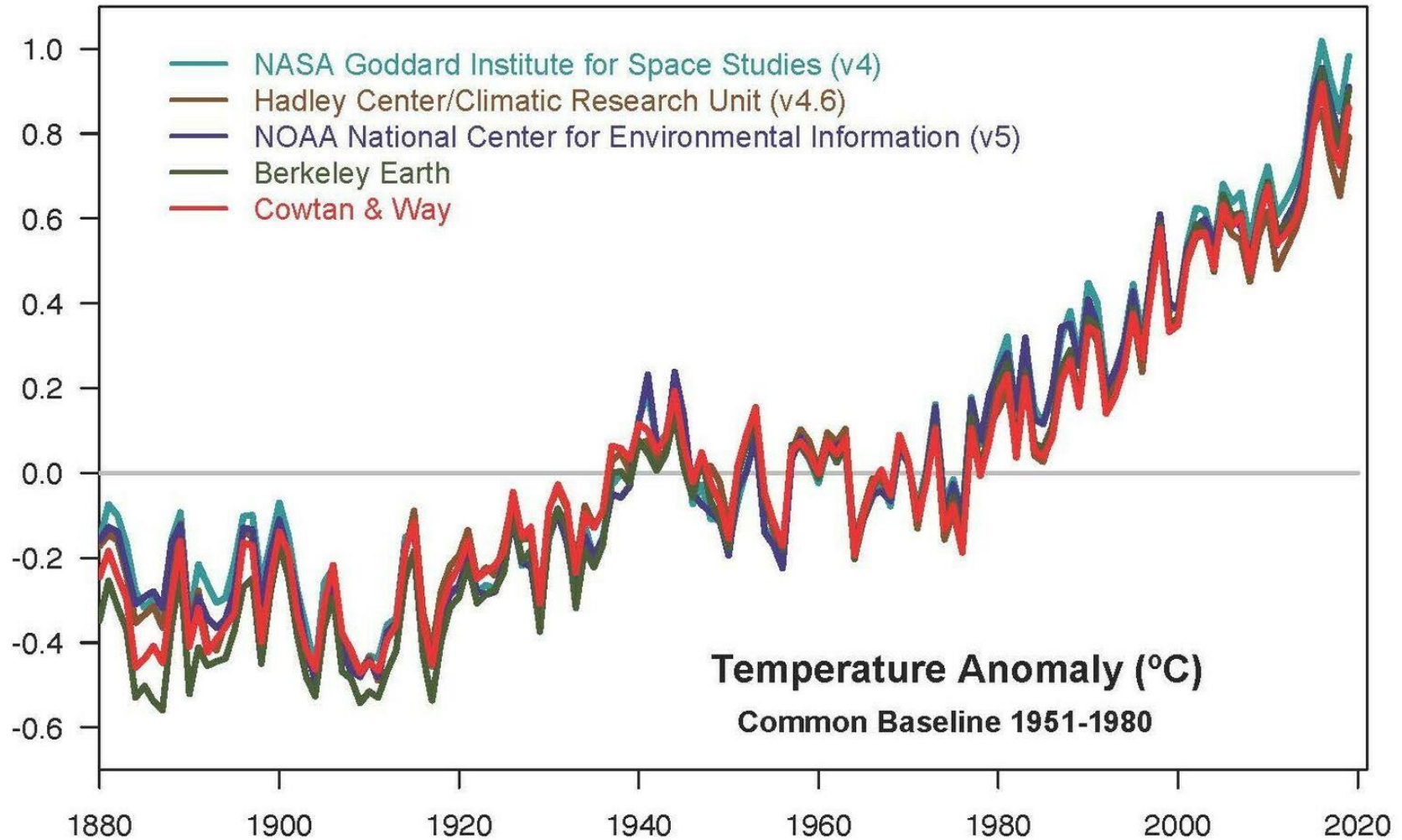
**Sessió informativa: de què estem parlant?**

**Caldes de Montbui-Barcelona, 26 d'octubre de 2020**

**Consultor extern: ERF – Estudi Ramon Folch i Associats**

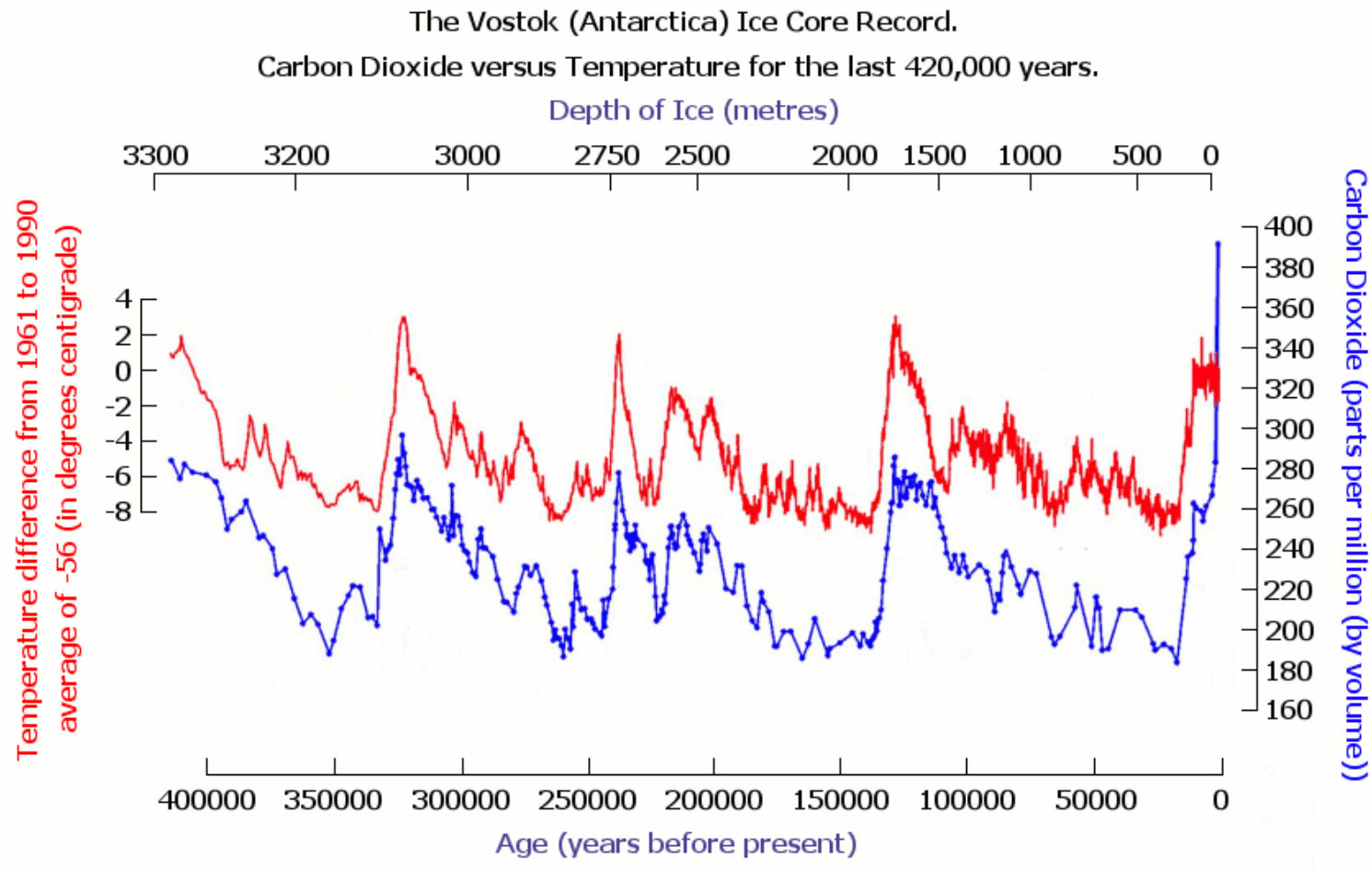
# **Emergència climàtica**

## Escalfament global



Font: NASA, 2020.

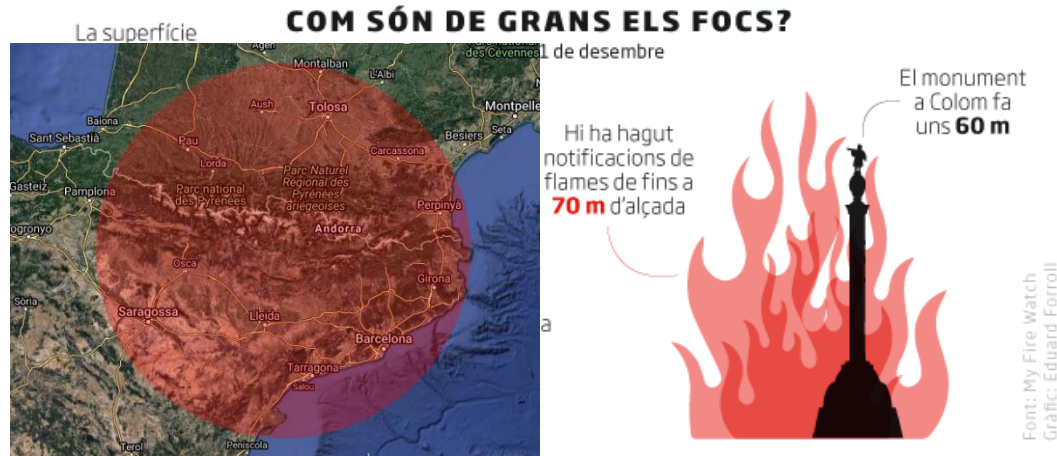
# Canvi climàtic



**Font:** ZEISS, G. (2017). EC Perspective: Accounting for 800,000 years of climate change

# Emergència climàtica

Ja estem patint avui dia les conseqüències perilloses del canvi climàtic amb un increment de només 1°C.



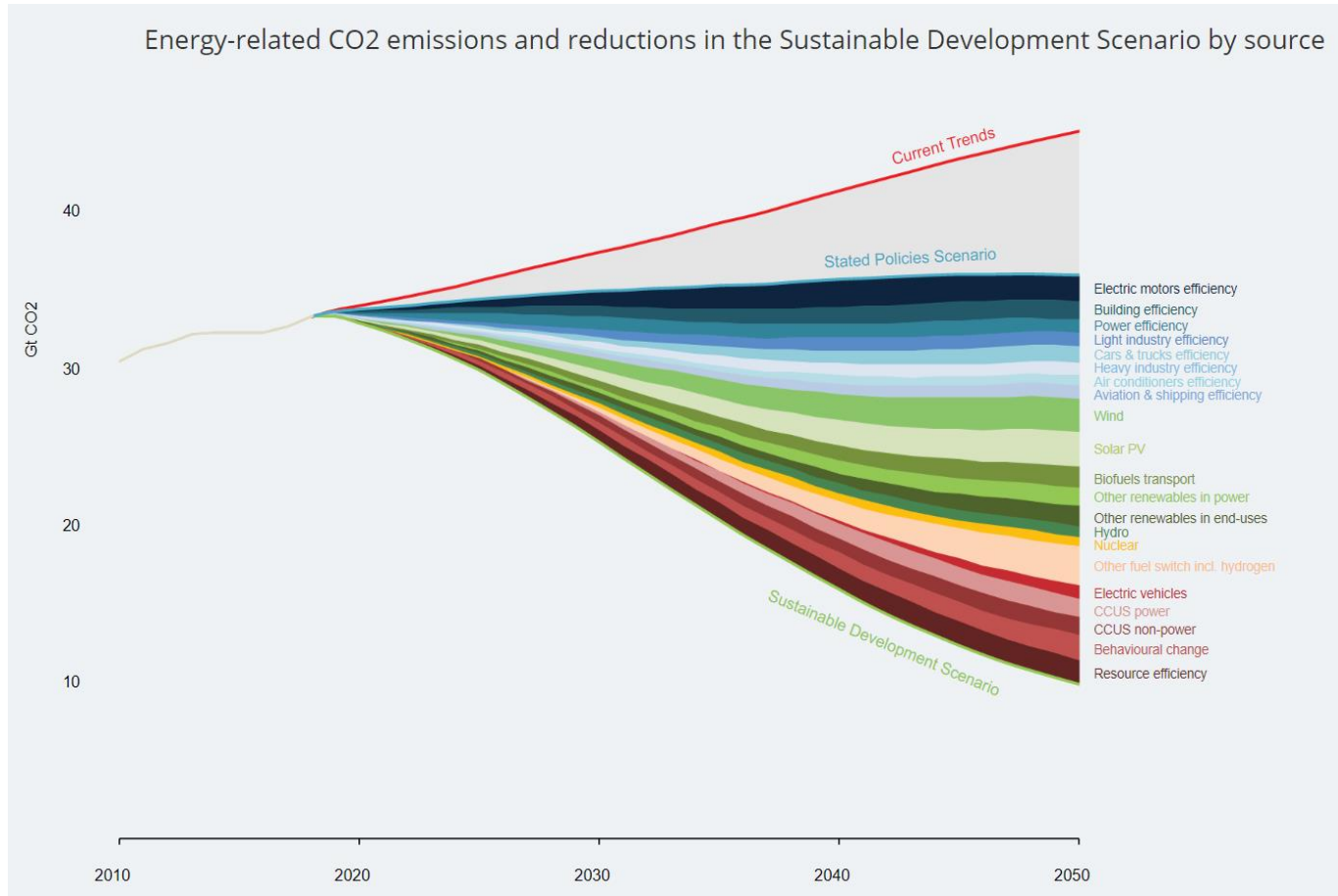
Arribar a 1,5°C d'increment és inevitable degut a la inèrcia del sistema climàtic terrestre.

Sobrepasar 1,5°C i arribar als 2°C d'increment suposa un gran risc tant per als humans com per als sistemes naturals.

**Emergència climàtica:** evitar aquest escenari d'increment de 2°C amb:

- Reducció a la meitat (50%) de les emissions el 2030
- Neutralitat d'emissions el 2050.
- Per tant: reducció anual del 7%.

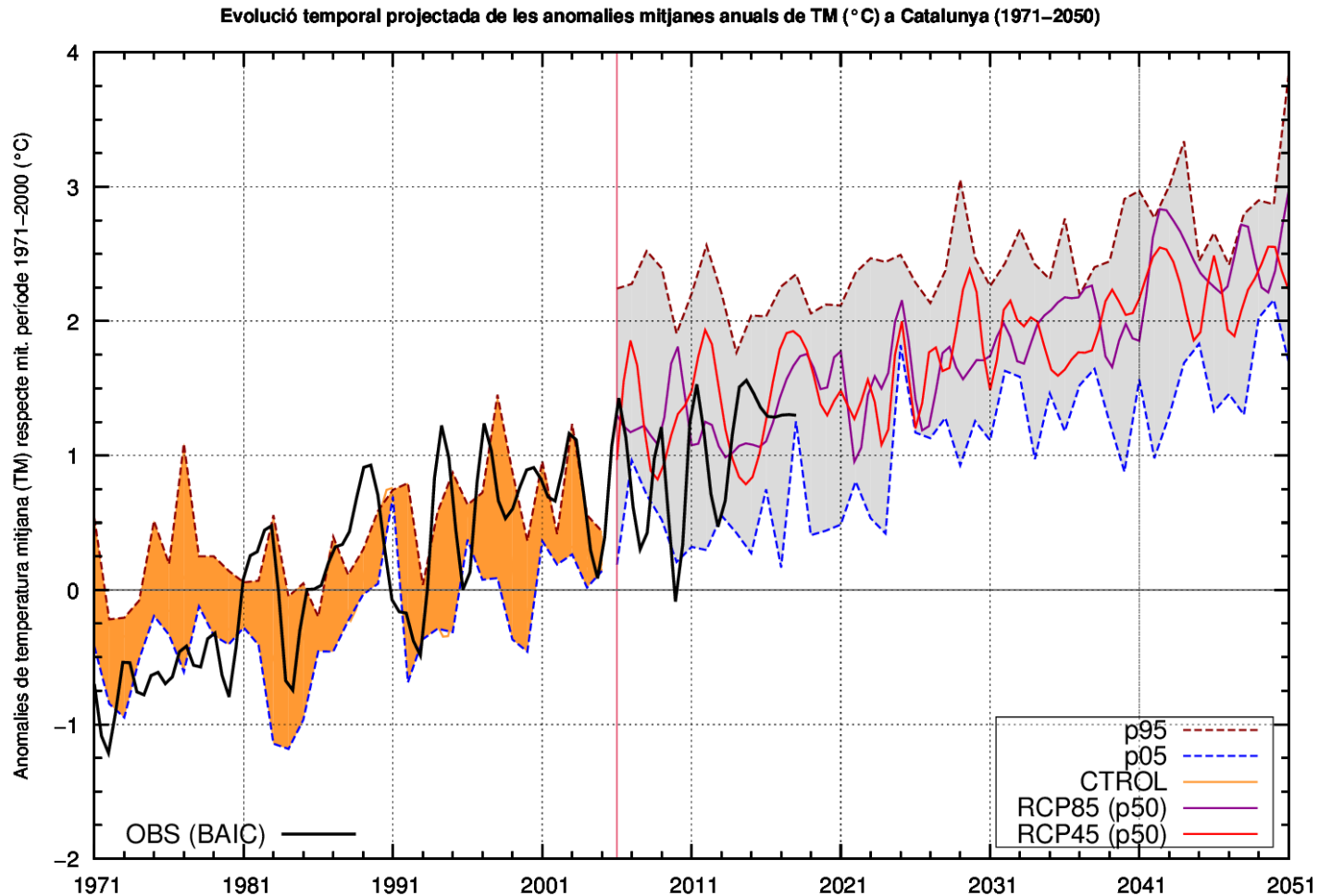
# Estratègies de MITIGACIÓ: reducció d'emissions a tots els nivells



**Font:** International Energy Agency (2019). World Energy Outlook 2019. París.

# Escenaris meteorològics Catalunya 2050

## Evolució projectada de la temperatura mitjana a Catalunya 1971-2050

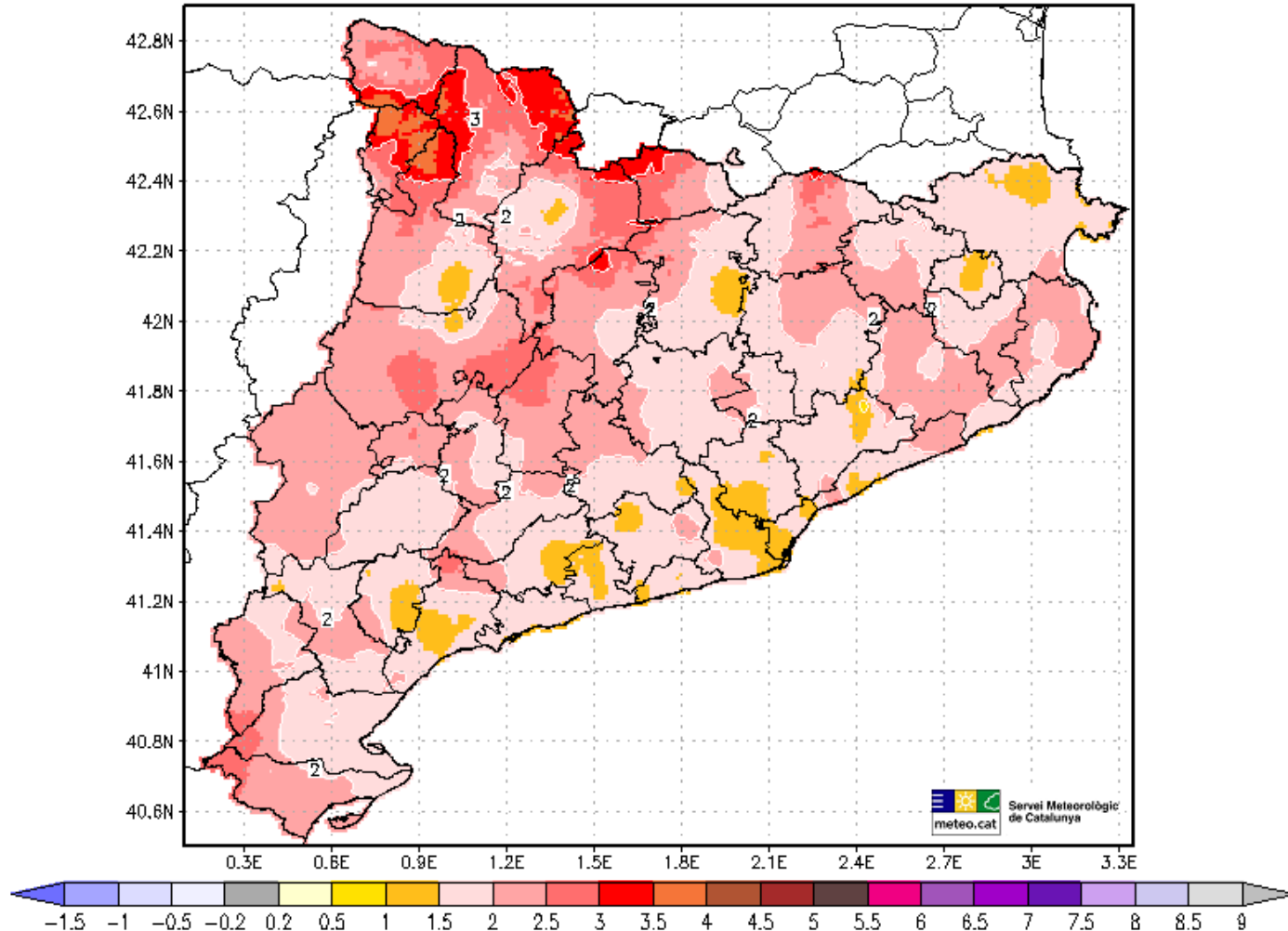


Font: Servei Meteorològic de Catalunya, 2020.

## Variació temperatura mitjana anual 2021-50 vs 1971-2000

ANALEGS\_cova+p50\_RCP45: VARIACIÓ TM MIT. ANUAL (°C)

PERÍODE 2021-2050 RESPECTE 1971-2000 / RESOLUCIÓ DE 01 KM



Font: Servei Meteorològic de Catalunya, 2020.



# Estratègies d'ADAPTACIÓ al canvi climàtic: moderar els danys

## Designing for Resiliency



## El canvi climàtic en el món post-pandèmia

### Té sentit prestar atenció al canvi climàtic en aquests moments?

La recuperació dels propers 2-3 anys tindrà inevitablement un doble biaix:

- Social
- Ambiental

La UE continua apostant pel **New Green Deal**

Només podem construir bé el futur si fem estratègies proactives d'acció climàtica:

- Els propers anys seran crítics per no depassar els 2°C d'increment.
- La transició energètica pot crear llocs de treball arreu a curt termini incrementant la resiliència econòmica i ambiental.
- Amb uns interessos propers a zero per als propers anys i molts diners per invertir, ara és el moment adequat de fer aquests inversions.

## **Factors que poden facilitar l'acció climàtica**

- Interès ciutadà en entorn urbans més pausats, amigables i biodiversos.
- Teletreball i confiança amb els canals digitals (menys desplaçaments).
- Reducció i repatriació de la cadena de subministraments: reducció d'emissions d'abast 3 (externalitzades).
- Els mercats valoraran millor els proveïments propers, cosa que afavorirà l'abastament de proximitat.
- Augment de la valoració de l'expertesa científica en l'abordatge de problemes sistèmics.

**Ara és el moment d'accelerar les estratègies de prevenció i adaptació climàtica**

*“Si busques resultats diferents,  
no facis sempre el mateix”.*

*Albert Einstein*

# El Pla d'Acció Climàtica de Caldes de Montbui

## Pla doble: PAC 2020-24 i PAESC 2030

### Pla d'Acció Climàtica PAC 2020-24

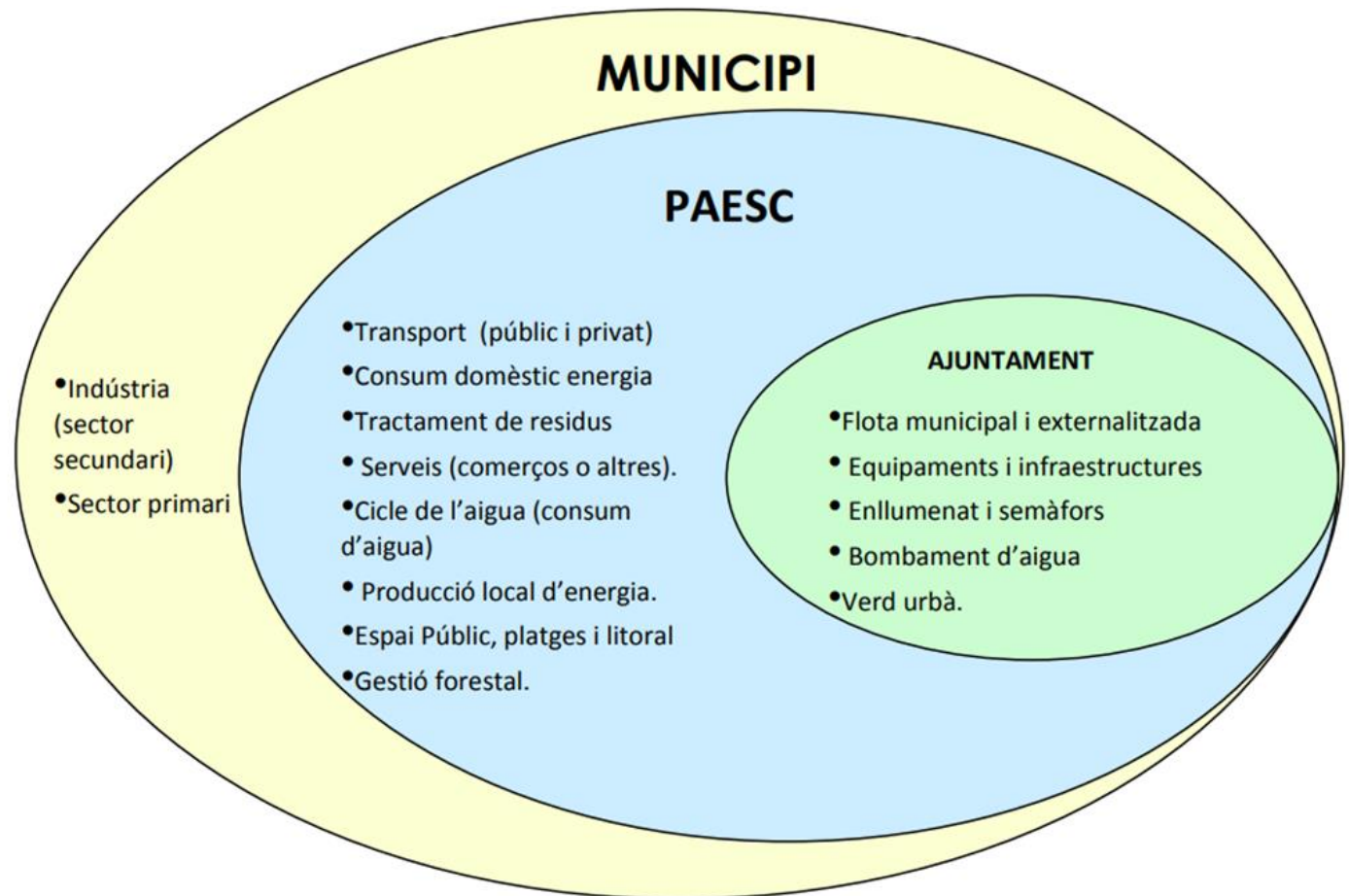
- Derivat de la moció de Declaració de l'emergència climàtica de Caldes de Montbui, aprovada per unanimitat pel Ple de l'Ajuntament el desembre de 2019.
- Accions per implantar de forma immediata, amb el seu pressupost anual associat.

### Pla d'Acció per a l'Energia Sostenible i el Clima PAESC 2030

- Accions a mitjà i llarg terminis (horitzó 2030), d'acord amb els requeriments del Pacte dels Alcaldes i les Alcaldesses pel Clima i l'Energia (Covenant of Mayors).
- Compromet a:
  - Executar accions per assolir reduccions d'emissions de GEH de com a mínim el 40% a l'any 2030 respecte l'any 2005 (40/30). **Objectiu Caldes:** superar el 45% a l'any 2030.
  - Adoptar un enfocament conjunt per abordar la mitigació i adaptació al canvi climàtic.

# Àmbits del PAC i del PAESC

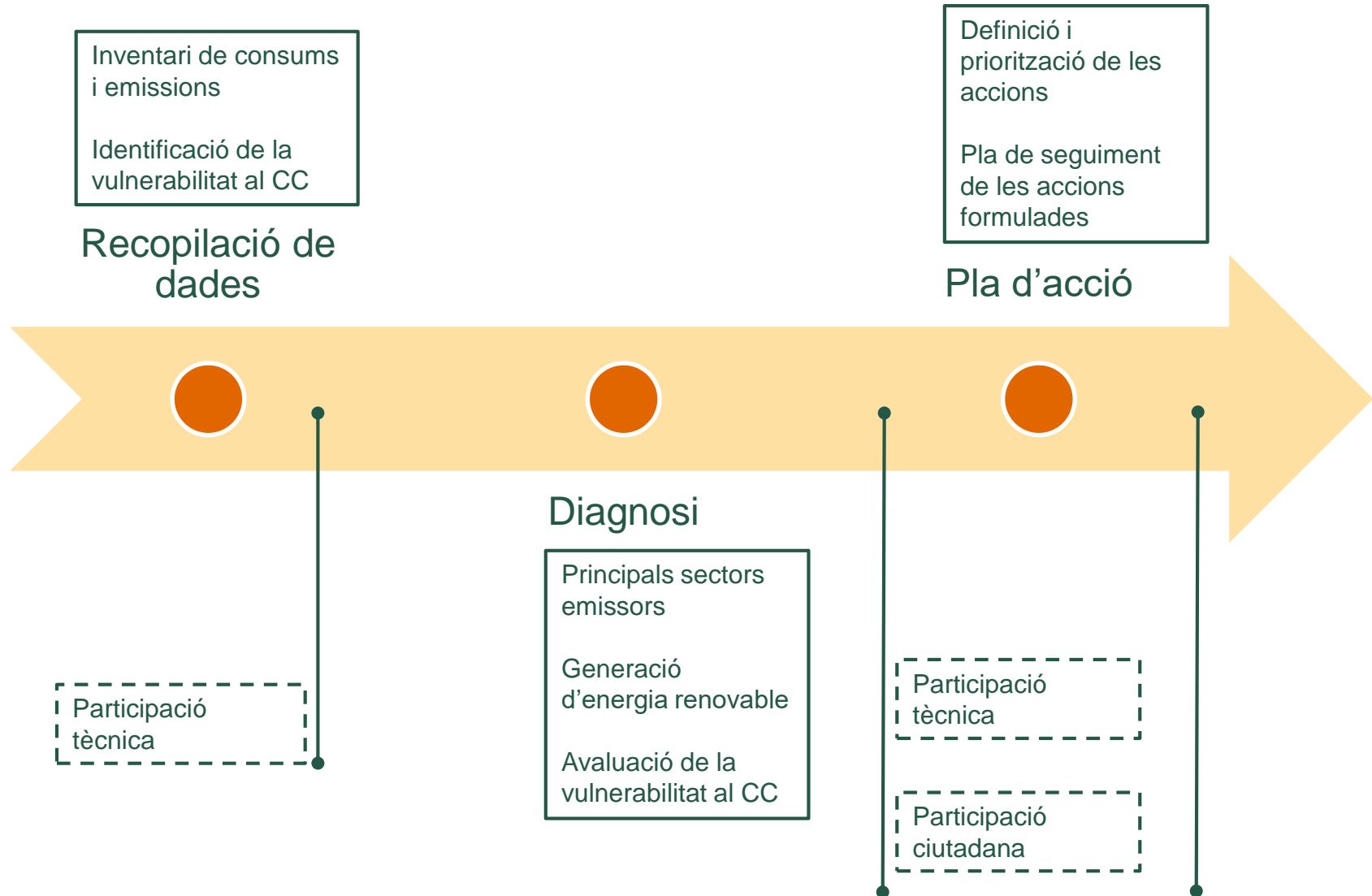
L'àmbit de compromís és aquell on el municipi té competència per actuar, ja sigui de manera directa o indirecta.



# Desenvolupament del Pla d'acció climàtica



# Desenvolupament del Pla d'acció climàtica



## **Eixos de les accions del PAC i del PAESC**

- 1. Transició energètica**
- 2. Mobilitat sostenible**
- 3. Residu zero**
- 4. Gestió eficient de l'aigua**
- 5. Protecció del medi natural, la biodiversitat i l'activitat agropecuària**

# Eix 1. Transició energètica

## Abast

Eficiència energètica i renovables en tots els sectors:

- Serveis municipals
- Sector residencial
- Sector terciari
- Sector industrial



# Eix 1. Transició energètica

## Abast

Eficiència energètica i renovables en tots els sectors:

- Serveis municipals
- Sector residencial
- Sector terciari
- Sector industrial

## Estratègies fetes i previstes per l'Ajuntament

- Compra d'electricitat renovable amb Garantia d'Origen
- Renovació de l'enllumenat públic
- Aposta per la biomassa en equipaments públics (Les Cremades)
- Projectes d'instal·lacions solars fotovoltaïques
- Oficina d'Acció Climàtica

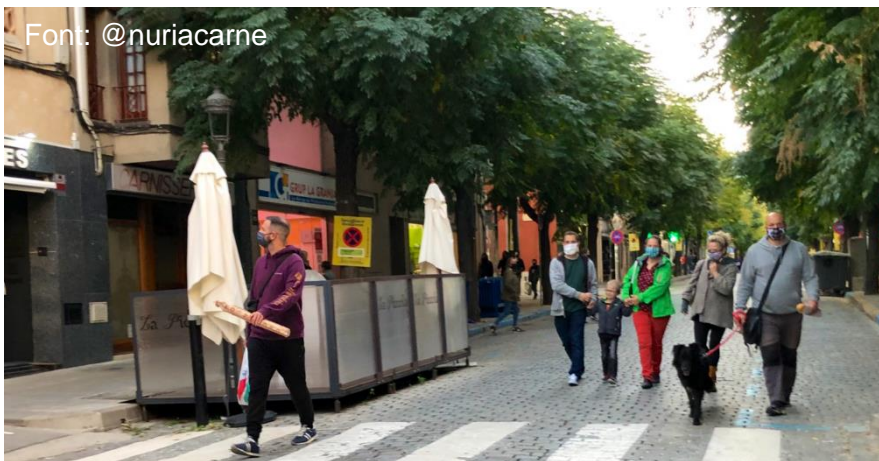
## Eix 2. Mobilitat sostenible

### Abast

- Contribuent més rellevant: el 35% de les emissions de 2007 eren degudes a la mobilitat. Possibilitat que arribi al 40-45% el 2018.

### Promoció de modes de transport menys emissius

- Vianant i bicicleta
- Transport públic
- Mobilitat elèctrica



## Eix 2. Mobilitat sostenible

### Abast

- Contribuent més rellevant: el 35% de les emissions de 2007 eren degudes a la mobilitat. Possibilitat que arribi al 40-45% el 2018.

### Promoció de modes de transport menys emissius

- Vianant i bicicleta
- Transport públic
- Mobilitat elèctrica

### Diagnosi (en curs):

- Connexió força bona amb modes sostenibles amb Barcelona, però dificultats amb municipis veïns
- La Covid-19 fa incrementar l'ús del vehicle privat, malgrat la reducció de desplaçaments per teletreball
- La Covid-19 està comportant el desplaçament de població a la 2a corona metropolitana i la conversió de 2a residència en residència habitual

## Eix 2. Mobilitat sostenible

### Estratègies en curs

- Pacificació del centre i prioritització del vianant (ampliació)
- Carrers mixtes (bici-vehicles a motor) a 30 km/h
- Connexió del nucli amb urbanitzacions i polígons a peu, bicicleta i transport públic

## Eix 3. Residu zero

### Abast

- Generació de residus municipals: 1,45 kg/hab·dia (Comarca: 1,3).
- Recollida selectiva: 53% (comarca 57%).

**Objectiu:** promoció de models de consum circulars i sostenibles, reduint els productes que esdevenen un residu al final de la seva vida útil.



## Eix 3. Residu zero



### Estratègies en curs

- Sistema de recollida de residus més eficient: Porta a Porta
- Promoure el comerç local i de proximitat
- Posicionar Caldes com a destinació turística sostenible amb el suport dels establiments turístics i balnearis



## Eix 4. Gestió eficient de l'aigua

### Abast

- Gestió eficient com a recurs valuós
- Reducció dels danys causats per les pluges torrencials

### Situació

- Recursos propis (captacions d'aigua de la Riera de Caldes i de pous)
- Recursos externs (ATL).

### Estratègies

- Estalvi d'aigua per dependre menys de recursos externs
- Importància de disposar de més espais permeables a Caldes, que permetin la infiltració de l'aigua de pluja en episodis de pluges intenses

## Eix 5. Protecció del medi natural, la biodiversitat i l'activitat agropecuària

### Abast

- Promoció i protecció de la biodiversitat
- Gestió eficient dels boscos per prevenir la incidència d'incendis forestals
- Foment del verd urbà
- Protecció de l'activitat agropecuària local

## Eix 5. Protecció del medi natural, la biodiversitat i l'activitat agropecuària



### Estratègies

- Gestió forestal d'urbanitzacions per part de l'Ajuntament i dels propietaris. El Farell és la urbanització més vulnerable.
- Espais verds periurbans més naturalitzats
- Riera de Caldes com a element de valor natural
- Increment dels espais verds i d'ombra en l'entorn urbà
- Importància dels espais agrícoles com a proveïdors locals d'aliments. La seva gestió sostenible (agricultura ecològica) en redueix l'impacte

**Ivan Capdevila i Carla Garcia**

**cgarcia@erf.cat**

**T. 93 301 23 29**



**ERF**

ESTUDI RAMON FOLCH I ASSOCIATS, S.L.